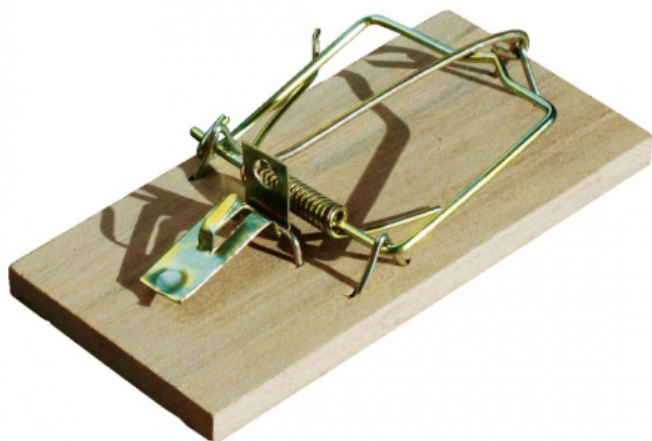


# Łapka na myszy drewniana Bros

Cena: 1,50 zł



## Opis słownikowy

Producent

Bros

## Opis produktu

## Łapka na myszy drewniana Bros

Łapka na myszy drewniana Bros to klasyczne i skuteczne rozwiązanie do zwalczania myszy w domu, garażu czy piwnicy. Wykonana z solidnego drewna oraz trwałych elementów metalowych, zapewnia szybkie i precyzyjne działanie. Mechanizm sprężynowy gwarantuje natychmiastowe złapanie gryzonia. Łapka jest łatwa w użyciu, niezawodna i nadaje się do wielokrotnego użytku.

### Główne cechy:

- tradycyjne narzędzie do zwalczania gryzoni
- sprawdzona, skuteczna konstrukcja
- do użycia zarówno w pomieszczeniach, jak i na otwartej przestrzeni

### Sposób użycia:

1. Odgiąć ramkę tak, aby dotykała podstawy łapki po przeciwnej stronie
2. Zahaczyć przynętę na metalowej blaszce
3. Zablokować ramkę przez włożenie drucika w okrągły otwór w blaszce na przynętę
4. Przygotowaną łapkę umieścić w miejscu występowania gryzoni

Galeria

---

**BROS**